

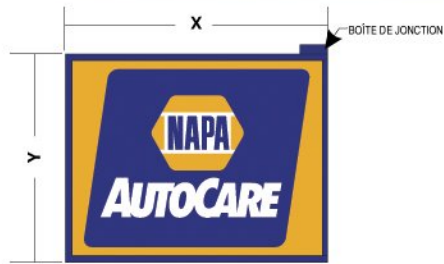


ENSEIGNE EXTÉRIEURE

NORMES GRAPHIQUES

2004

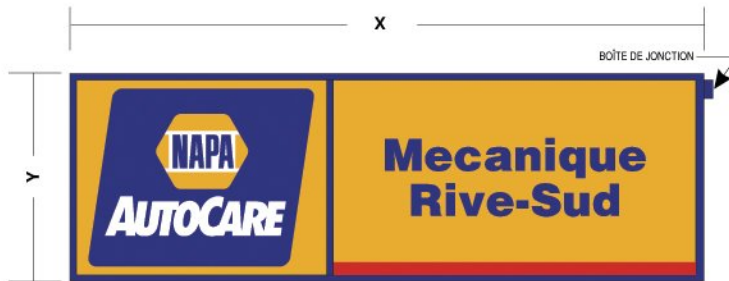




Y	X
3'-0"	5'-1"
4'-0"	6'-1"
5'-0"	7'-1"
6'-0"	8'-1"



Y	X
3'-0"	8'-1"
4'-0"	10'-0"
5'-0"	12'-6"



Y	X
3'-0"	9'-0"
4'-0"	12'-0"
5'-0"	15'-0"

BOÎTE DE JONCTION ÉTANCHE

BOÎTIER EN PROFILÉ D'ALUMINIUM

CADRE DE RETENU EN PROFILÉ D'ALUMINIUM

FACE EN ACRYLIQUE D'UNE ÉPAISSEUR DE 3/16" TRANSPARENT AVEC GRAPHIQUE DE VINYLE APPLIQUÉ EN DEUXIÈME SURFACE

VIS TAPCON

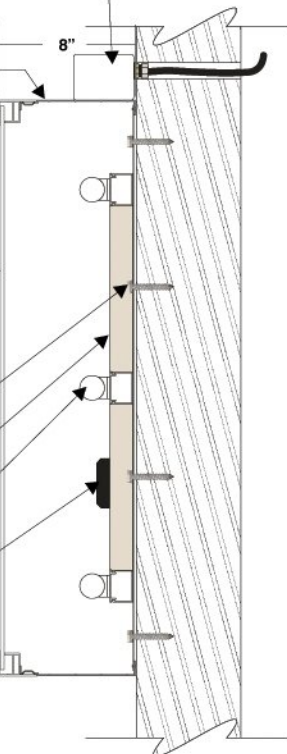
CHEMIN DE CÂBLES EN ALUMINIUM

LAMPES FLUORESCENTES

BALLAST

VINYLE 3M TRANSLUCIDE

BLEU	3630-36
JAUNE	3630-125
BLANC	3630-20
ROUGE	3630-33



COUPE D'UNE SECTION TYPE
PAS À L'ÉCHELLE

ENSEIGNE MURALE S/F ILLUMINÉE

BOÎTIER ET CADRES DE RETENU EN ALUMINIUM EXTRUDÉ, FINI NATUREL

FACE EN ACRYLIQUE D'UNE ÉPAISSEUR DE 3/16" COLORÉE PAR VINYLES TRANSLUCIDES APPLIQUÉS EN DEUXIÈME SURFACE

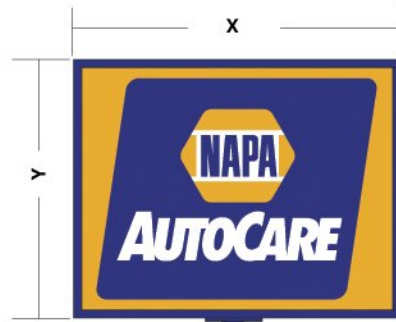
ÉCLAIRAGE FOURNI PAR DES LAMPES FLUORESCENTES FT-12 D/HO POSITIONNER 12" CENTRE/CENTRE

- VOLTAGE : 120volts 347volts

CLIENT:	NAPA AUTOCARE		
SITE:	VARIOUS		
DATE:	05.07.04	PAGE:	1/2
SCALE/ECH:	NTS		
PROJ.:			

Approbation / Approval

BY/PAR : _____ DATE: ____/____/____



Y	X
4'-1"	5'-0"
5'-1"	6'-3"
6'-1"	7'-5"

VINYLE 3M TRANSLUCIDE

BLEU	3630-36
JAUNE	3630-125
BLANC	3630-20



Y	X
7'-1"	5'-0"
8'-1"	6'-3"
10'-1"	7'-5"

VINYLE 3M TRANSLUCIDE

BLEU	3630-36
JAUNE	3630-125
BLANC	3630-20
ROUGE	3630-33

BOÎTIER EN PROFILÉ D'ALUMINIUM

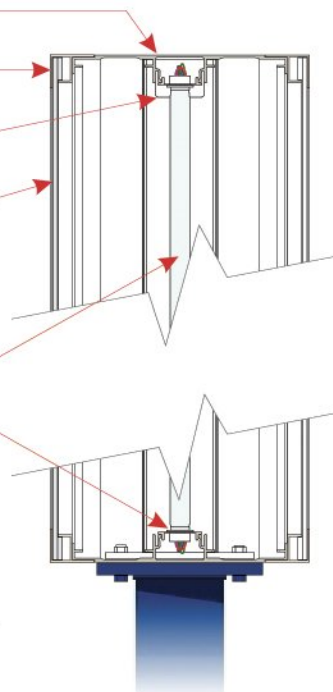
CADRE DE RETENU
EN PROFILÉ D'ALUMINIUM
BALLAST

FACE EN ACRYLIQUE D'UNE
ÉPAISSEUR DE 3/16"
TRANSPARENT AVEC GRAPHIQUE
DE VINYLE APPLIQUÉ EN
DEUXIÈME SURFACE

LAMPES FLUORESCENTES

CHEMIN DE CÂBLES
EN ALUMINIUM

COUPE D'UNE SECTION TYPE
PAS À L'ÉCHELLE



ENSEIGNE D/F ILLUMINÉE

BOÎTIER ET CADRES DE RETENU EN ALUMINIUM
EXTRUDÉ, FINI NATUREL

FACE EN ACRYLIQUE D'UNE ÉPAISSEUR DE
3/16" COLORÉE PAR VINYLES TRANSLUCIDES
APPLIQUÉS EN DEUXIÈME SURFACE

ÉCLAIRAGE FOURNI PAR DES LAMPES
FLUORESCENTES FT-12 D/HO POSITIONNER
12" CENTRE/CENTRE

- VOLTAGE : 120volts 347volts

CLIENT:	NAPA AUTOCARE		
SITE:	VARIOUS		
DATE:	05.07.04	PAGE:	2/2
SCALE/ECH:	NTS		
PROJ.:			

Approbation / Approval

BY/PAR : _____ DATE: ____/____/____

www.pattisonsign.com



Remarque

-Veuillez photocopier ce formulaire et le poster à l'adresse suivante:

**Siège social NAPA AutoCare,
7025, rue Ontario est
Montréal (Québec) H1N 2B3**

-Avant de retourner le présent formulaire, assurez-vous d'avoir fourni tous les renseignements nécessaires pour la production et l'installation de votre enseigne ou des faces de remplacement.
-Veuillez joindre toutes les photos requises.

Renseignements importants

Nom du centre de service (détaillant) _____ N° NAPA AutoCare : _____

Nom du propriétaire : _____

Magasin NAPA : _____ N° du magasin : _____

Adresse de livraison : _____

Numéro civique

Rue

Ville

Province

Code postal

Numéro de téléphone

Signature _____ Date : _____ / _____ / _____

Type d'enseigne

NOUVELLES ENSEIGNES

Enseigne murale illuminée
(simple face)

Enseigne illuminée sur poteau
(double face)



3'-0" x 5'-1"

5'-0" x 7'-1"

4'-0" x 6'-1"

6'-0" x 8'-1"



Boîtier d'enseigne

4'-1" x 5'-0"

5'-1" x 6'-3"

6'-1" x 7'-5"

Option de personnalisation

NOUVELLES ENSEIGNES

- Enseigne murale illuminée
(simple face)



- 3'-0" x 8'-1" 4'-0" x 10'-0" 5'-0" x 12'-6"



- 3'-0" x 9'-0" 4'-0" x 12'-0" 5'-0" x 15'-0"

- Enseigne illuminée sur poteau
(double face)



Boîtier d'enseigne

- 6'-1" x 6'-1"
 7'-1" x 6'-3"
 8'-1" x 7'-5"

Personnalisation désirée : _____

Installation

- Nouvelle enseigne

IMPORTANT:

Veillez fournir le plus de renseignements possibles pour faciliter et accélérer les étapes menant à l'installation de votre/vos enseigne(s) ou face(s) de remplacement.

- À plat sur un mur

- Sur un poteau existant

- Rond Carré

Diamètre : _____

Hauteur : _____

Peut-on installer l'enseigne sur le poteau sans modification préalable?

Si non, les modifications devront-elle être faites par le fournisseur officiel?

(Le cas échéant, les coûts supplémentaires devront être assumés par le membre NAPA AutoCare.)

Oui Non

- Sera-t-il installé sur une base de béton en place et en bon état?

- La base de béton devra-t-elle être reconstruite par le fournisseur?

(Le cas échéant, les coûts supplémentaires devront être assumés par le membre NAPA AutoCare.)

(Indiquer les dimensions exactes de l'ancrage pour le poteau.) _____

- Poteau / nouveau poteau

Fourni par le fournisseur officiel?

(Le cas échéant, les coûts liés au poteau devront être assumés par le membre NAPA AutoCare.)

Oui Non

- Sera-t-il installé sur une base de béton en place et en bon état?

- La base de béton devra-t-elle être reconstruite par le fournisseur?

(Le cas échéant, les coûts supplémentaires devront être assumés par le membre NAPA AutoCare.)

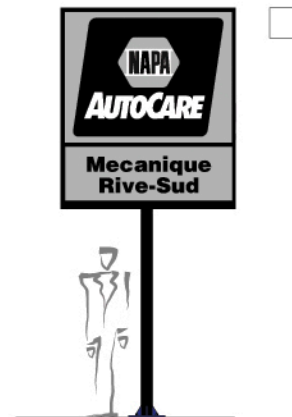
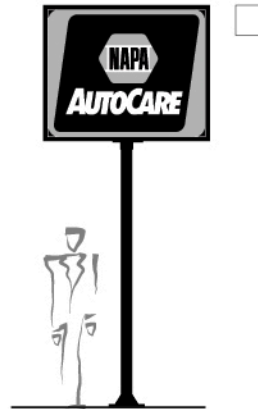
- Enlèvement de l'enseigne en place

(Les coûts supplémentaires devront être assumés par le membre NAPA AutoCare.)

L'installation ne comprend ni le raccordement électrique de 120 volts, ni l'œil magique, ni la minuterie.

Faces de remplacement pour enseignes existantes.

Cochez l'option désirée dans la case appropriée.



Personnalisation désirée : _____

IMPORTANT:

S.V.P. Complétez le formulaire pour les dimensions de l'enseigne existante.



FORMULAIRE POUR NOUVELLES FACES

Comment prendre les mesures pour les faces de remplacement des enseignes existantes.

VEUILLEZ CONFIRMER LE TYPE D'ENSEIGNE EN COCHANT LA CASE APPROPRIÉE

- ENSEIGNE MURALE (SIMPLE FACE)
ENSEIGNE SUR POTEAU (DOUBLE FACE)

PRENDRE LES MESURES À PARTIR DE L'EXTÉRIEUR DU CADRE DE FIXATION, AU MILLIMÈTRE PRÈS (1/16 ") SELON LE MODÈLE D'ENSEIGNE EXISTANTE SUR LE SITE.

